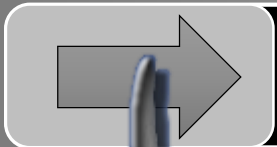


15:00

Thursday, November 27



WELCOME !



Slide to unlock





**TRƯỜNG ĐẠI HỌC BÁCH KHOA HÀ NỘI**

**VIỆN CƠ KHÍ**

**BỘ MÔN : CÔNG NGHỆ CHẾ TẠO MÁY**

# **BÁO CÁO THỰC TẾ**

## **MÔN THIẾT KẾ NHÀ MÁY CƠ KHÍ**

Giảng viên hướng dẫn : TS. Nguyễn Ngọc Kiên

Nhóm sinh viên thực hiện:

Nguyễn Văn Thuận      MSSV : 20110841 - NT

Lê Việt Dũng      MSSV : 20106146

Nguyễn Tuấn Khanh      MSSV : 20109141

Phạm Văn Thắng      MSSV : 20092552

Nguyễn Văn Thắng      MSSV : 20092542

## I. GIỚI THIỆU VỀ CÔNG TY

## II. NGHIỆM THU THỰC TẾ TẠI CƠ SỞ SẢN XUẤT

1. Qui hoạch tổng thể
2. Đặc điểm qui trình công nghệ
3. Trang thiết bị công nghệ
4. Bố trí trang thiết bị công nghệ
5. Các chỉ dẫn

## III. KẾT LUẬN

# I. GIỚI THIỆU VỀ CÔNG TY

Công ty TNHH Kỹ thuật máy bay VAECO



# I. GIỚI THIỆU VỀ CÔNG TY





# I. GIỚI THIỆU VỀ CÔNG TY

## SƠ ĐỒ TỔ CHỨC

<b>Ông. Trần Văn Động</b>	<b>Tổng giám đốc</b>
<b>Ông. Trương Văn Hà</b>	Phó Tổng giám đốc
<b>Ông. Hoàng Đăng Toàn</b>	Phó Tổng giám đốc
<b>Ông. Cù Văn Sản</b>	Phó Tổng giám đốc
<b>Ông. Phạm Đăng Thanh</b>	Phó Tổng giám đốc
<b>Ông. Mai Tuấn Anh</b>	Phó Tổng giám đốc



# I. GIỚI THIỆU VỀ CÔNG TY

Trung tâm Bảo dưỡng Ngoại trường HAN	Trung tâm Bảo dưỡng Ngoại trường HCM	Trung tâm Bảo dưỡng Ngoại trường DAD	Trung tâm Điều hành bảo dưỡng
Trung tâm Bảo dưỡng Nội trường HAN	Trung tâm Bảo dưỡng Nội trường HCM	Trung tâm đào tạo	Ban Đảm bảo chất lượng
Trung tâm Bảo dưỡng thiết bị HAN	Trung tâm Bảo dưỡng thiết bị HCM	Ban Kỹ thuật và CNTT	Ban Kế hoạch
Ban Cung ứng vật tư	Ban Tổ chức và phát triển nhân lực	Ban Tài chính - Kế toán	Ban Phát triển kinh doanh
Ban Quản lý dự án Hangar	Văn phòng Công ty	Chi nhánh HCM	Chi nhánh DAD





# I. GIỚI THIỆU VỀ CÔNG TY

## Trung tâm Bảo dưỡng thiết bị Hà nội - HAN

STT	Tên đơn vị	Mã đơn vị (SHOP CODE)
<b>01</b>	<b>PHÒNG KỸ THUẬT &amp; KẾ HOẠCH</b>	<b>EPD</b>
1.	Tổ Kỹ thuật (engineering)	ES
2.	Tổ Kế hoạch (planning)	PS
3.	Tổ Tài liệu & Thống kê (document & statistics)	DS
<b>02</b>	<b>PX HIỆU CHUẨN</b>	<b>CAW</b>
4.	Tổ Hiệu chuẩn (calibration)	CAL
5.	Tổ Quản lý & Bảo dưỡng thiết bị đo (measurement instrument & maintenance)	MIM
6.	Bộ phận NDT (Non destructive testing)	NDT
7.	Bộ phận Soi động cơ (engine boroscope inspection)	EBI
<b>03</b>	<b>PX BẢO DƯỠNG THIẾT BỊ MÁY BAY</b>	<b>ACW</b>
8.	Tổ Ác quy (battery)	BAT
9.	Tổ ATEC (ATEC)	ATE
10.	Tổ Thiết bị giải trí (InFlight Entertainment)	IFE
11.	Tổ Thiết bị an toàn (safety/emergency equipment)	SEP
12.	Tổ Bánh xe (wheel)	WHL
13.	Tổ Thiết bị điện (electrical)	ELC
<b>04</b>	<b>PX NỘI THẤT &amp; SẢN XUẤT VPHK</b>	<b>CPW</b>
14.	Tổ Thiết bị nội thất (cabin)	CAB
15.	Tổ May (aviation furnishing)	AFU
16.	Bộ phận nạp Ôxy (oxygen filling)	OPF
17.	Bộ phận nạp/SX Nitơ (nitrogen filling/producing)	NPF
18.	Bộ phận SX Nước cất (distilled water producing)	DWP
<b>05</b>	<b>PX PHỤC VỤ BẢO DƯỠNG</b>	<b>MSW</b>
19.	Tổ Kho dụng cụ / thiết bị (tool & equipment store)	TES
20.	Tổ Thiết bị mặt đất (ground service equipment)	GSE
<b>06</b>	<b>PX BẢO DƯỠNG THIẾT BỊ MẶT ĐẤT</b>	<b>GCW</b>
21.	Tổ Bảo dưỡng thiết bị mặt đất (ground equipment maintenance)	GEM
22.	Tổ Gia công cơ khí (mechanical production processing)	MPP

## I. GIỚI THIỆU VỀ CÔNG TY

## II. NGHIỆM THU THỰC TẾ TẠI CƠ SỞ SẢN XUẤT

1. Qui hoạch mặt bằng
2. Đặc điểm qui trình công nghệ
3. Trang thiết bị công nghệ
4. Bố trí trang thiết bị công nghệ
5. Các chỉ dẫn

## III. KẾT LUẬN

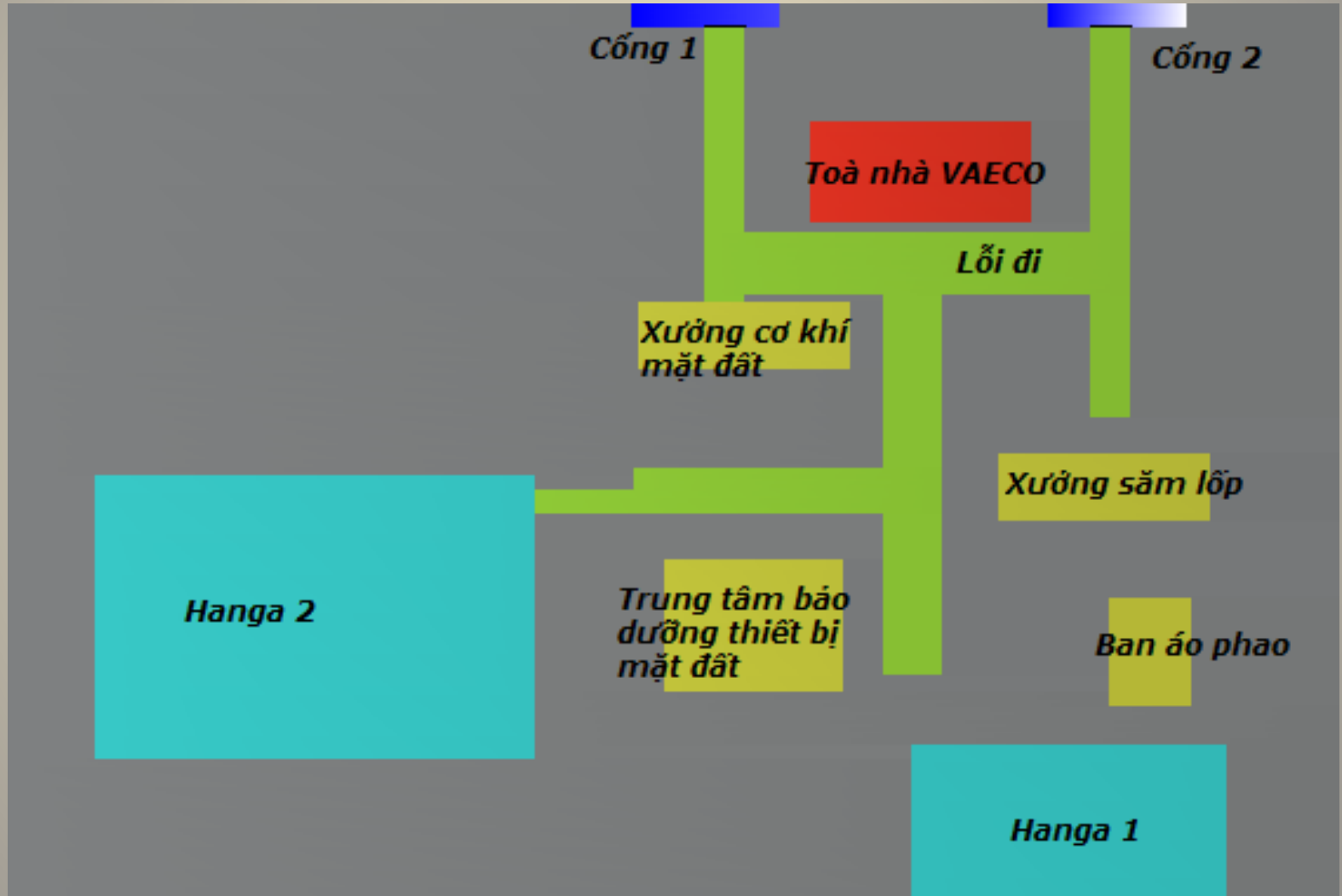
# II. THỰC TẾ TẠI CƠ SỞ SẢN XUẤT

## 1. Qui hoạch mặt bằng



# II. THỰC TẾ TẠI CƠ SỞ SẢN XUẤT

## 1. Qui hoạch mặt bằng



## II. THỰC TẾ TẠI CƠ SỞ SẢN XUẤT

### 1. Qui hoạch mặt bằng



## II. THỰC TẾ TẠI CƠ SỞ SẢN XUẤT

### 1. Qui hoạch mặt bằng



## II. THỰC TẾ TẠI CƠ SỞ SẢN XUẤT

### 1. Qui hoạch mặt bằng



## II. THỰC TẾ TẠI CƠ SỞ SẢN XUẤT

### 1. Qui hoạch mặt bằng





# II. THỰC TẾ TẠI CƠ SỞ SẢN XUẤT

## 1. Qui hoạch mặt bằng



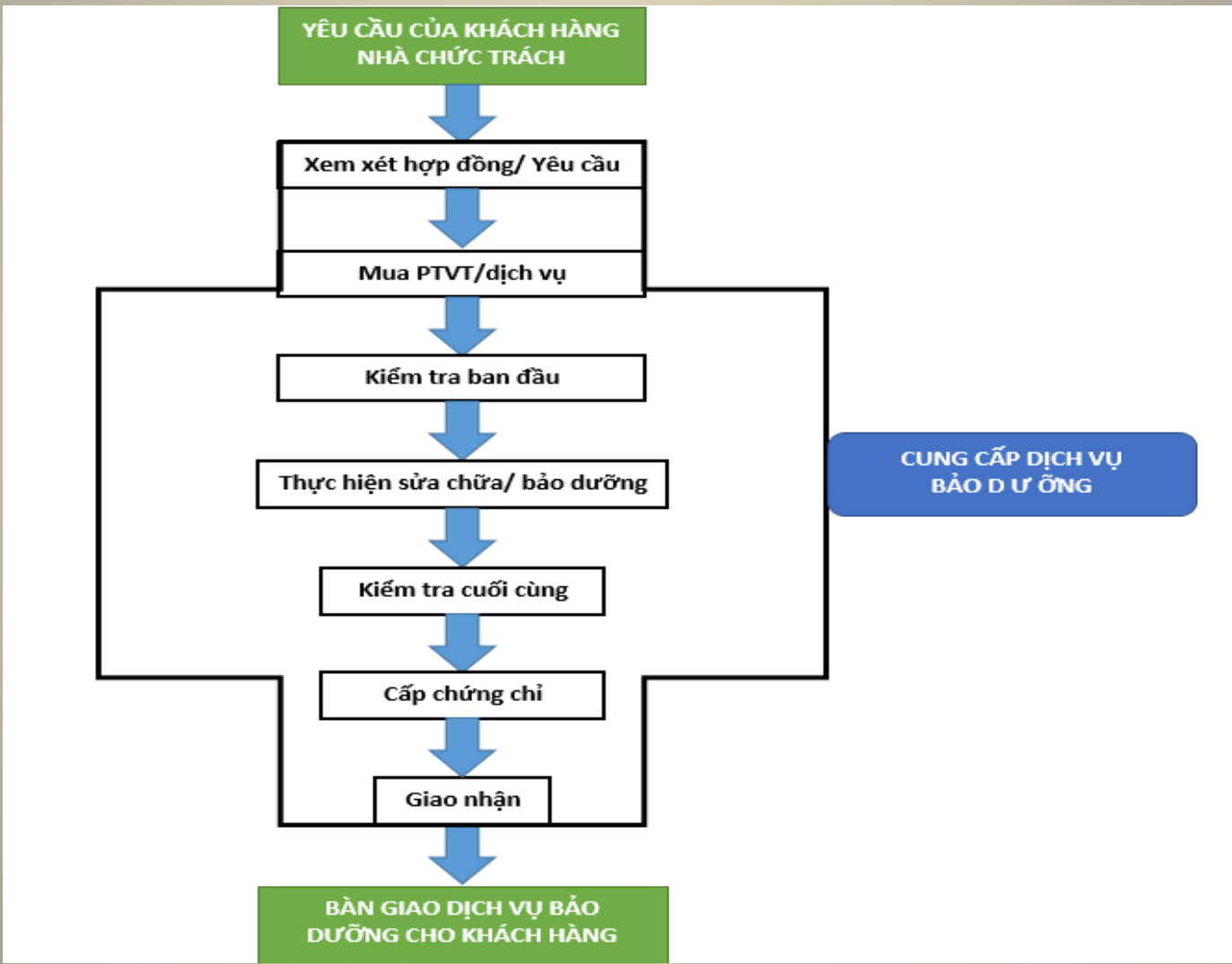
## II. THỰC TẾ TẠI CƠ SỞ SẢN XUẤT

### 2. Đặc điểm quy trình công nghệ



# II. THỰC TẾ TẠI CƠ SỞ SẢN XUẤT

## 2. Đặc điểm quy trình công nghệ



## II. THỰC TẾ TẠI CƠ SỞ SẢN XUẤT

### 3. Trang thiết bị công nghệ

#### 3.1 Máy công cụ

Máy tiện ngang



## II. THỰC TẾ TẠI CƠ SỞ SẢN XUẤT

### 3. Trang thiết bị công nghệ

#### 3.1 Máy công cụ



## II. THỰC TẾ TẠI CƠ SỞ SẢN XUẤT

### 3. Trang thiết bị công nghệ

#### 3.1 Máy công cụ

Máy chấn  
tấm kim  
loại



## II. THỰC TẾ TẠI CƠ SỞ SẢN XUẤT

### 3. Trang thiết bị công nghệ

#### 3.1 Máy công cụ

##### Máy phay CNC



# II. THỰC TẾ TẠI CƠ SỞ SẢN XUẤT

## 3. Trang thiết bị công nghệ

### 3.2 Dụng cụ cắt



Dao tiện



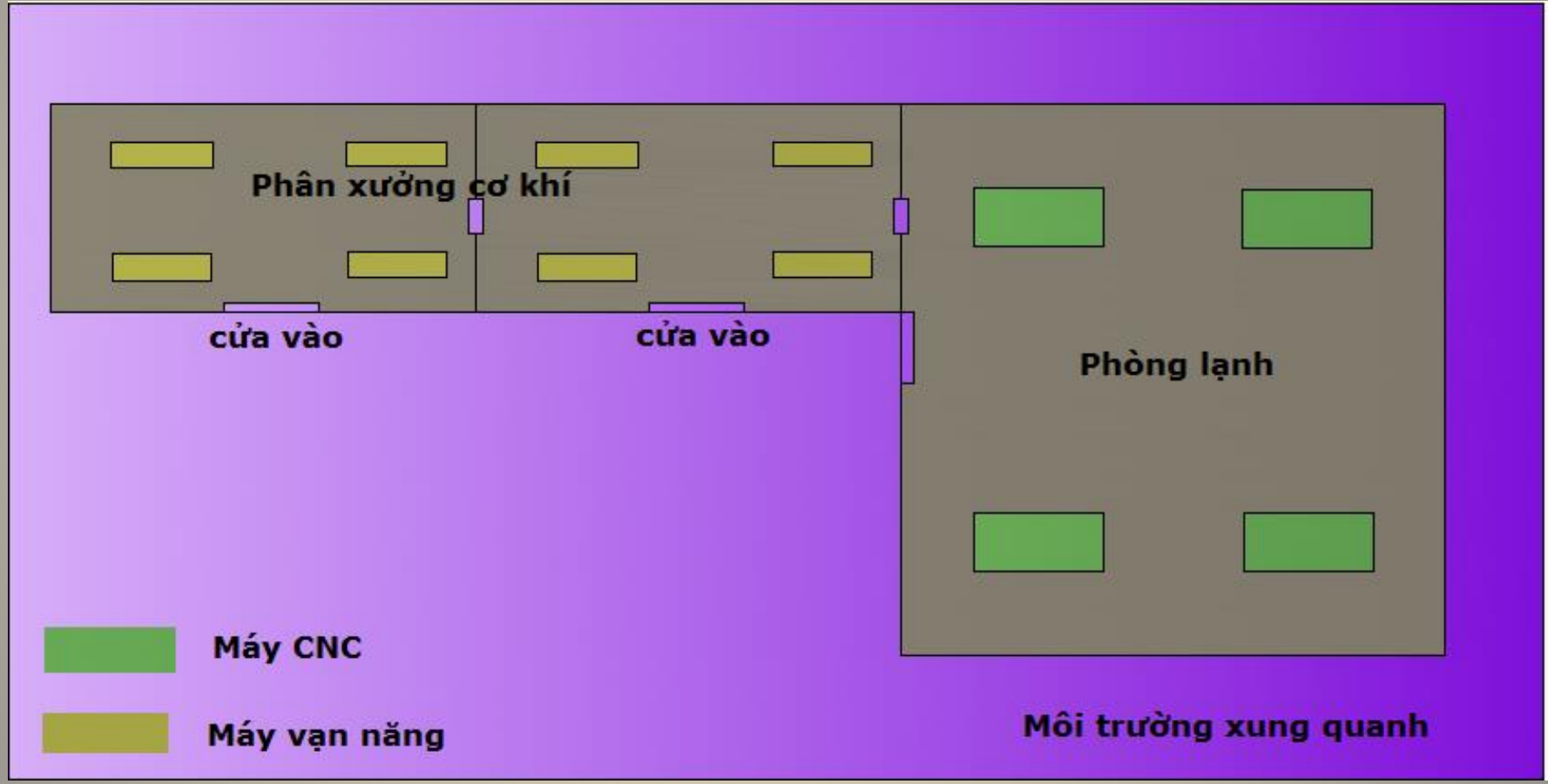
Dao phay



# II. THỰC TẾ TẠI CƠ SỞ SẢN XUẤT

## 4. Bố trí các trang thiết bị công nghệ

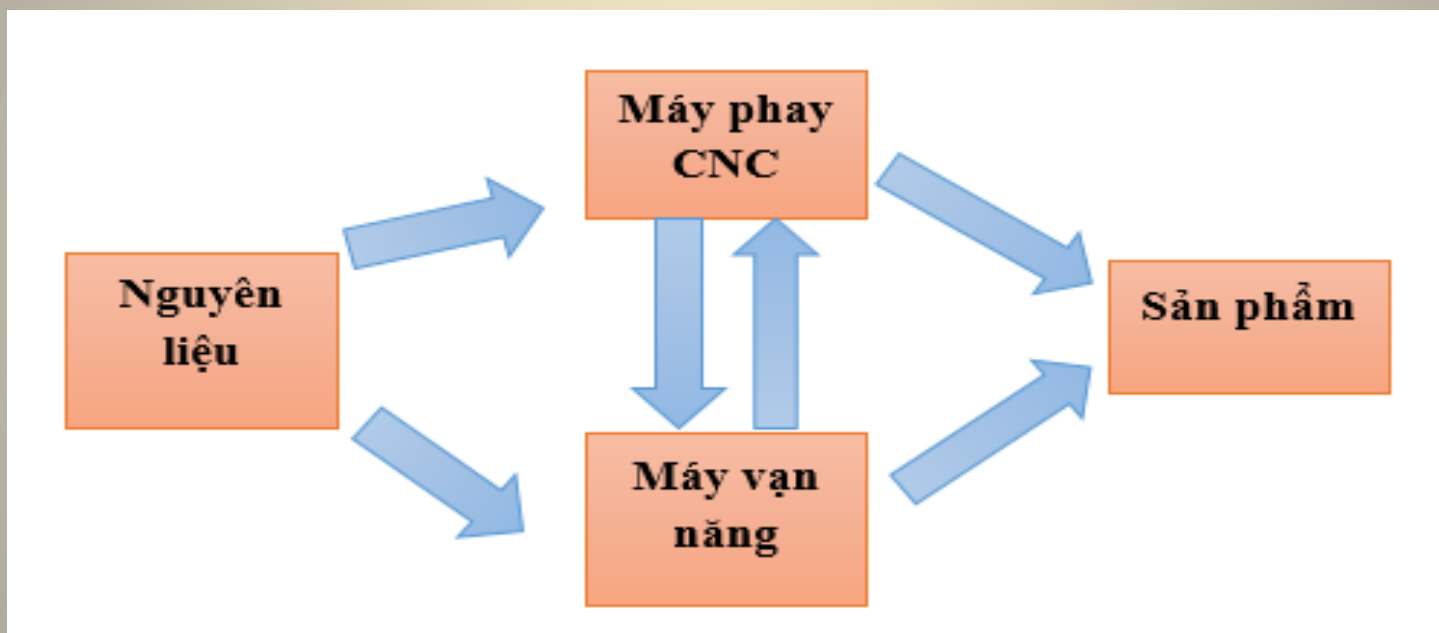
### 4.1 Sơ đồ bố trí trang thiết bị trong từng phân xưởng



## II. THỰC TẾ TẠI CƠ SỞ SẢN XUẤT

### 4. Bố trí các trang thiết bị công nghệ

#### 4.2 Sơ đồ đi của đối tượng sản xuất



*Sơ đồ đi của đối tượng sản xuất*

## II. THỰC TẾ TẠI CƠ SỞ SẢN XUẤT

### 5. Các chỉ dẫn

#### 5.1 Chỉ dẫn khu vực thao tác công nghệ



## II. THỰC TẾ TẠI CƠ SỞ SẢN XUẤT

### 5. Các chỉ dẫn

#### 5.2 Các chỉ dẫn khác



## II. THỰC TẾ TẠI CƠ SỞ SẢN XUẤT

### 5. Các chỉ dẫn

#### 5.2 Các chỉ dẫn khác



## II. THỰC TẾ TẠI CƠ SỞ SẢN XUẤT

### 5. Các chỉ dẫn

#### 5.2 Các chỉ dẫn khác



- I. GIỚI THIỆU VỀ CÔNG TY
- II. THỰC TẾ TẠI CƠ SỞ SẢN XUẤT
  1. Qui hoạch tổng thể
  2. Đặc điểm qui trình công nghệ
  3. Trang thiết bị công nghệ
  4. Bố trí trang thiết bị công nghệ
  5. Các chỉ dẫn
- III. KẾT LUẬN

# III. KẾT LUẬN





# III. KẾT LUẬN







Thanks for your  
watching